
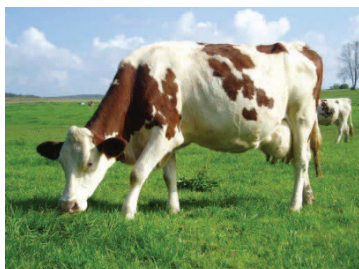


CLORURO DI CALCIO IN POLVERE		CALCIUM CHLORIDE POWDER
STABILIMENTO: ROSIGNANO		FACTORY: ROSIGNANO
Denominazione chimica: cloruro di calcio biidrato	Fabbricato con Processo Solvay Manufactured by Solvay's Process	Chemical name: dihydrate calcium chloride
Numero di Registrazione REACH	01-2119494219-28	REACH Registration Number
Numero di Riconoscimento Reg 852/2004	CE-IT-AAE090 19	Food Production Site Registration Number
Numero di Registrazione FDA	12023606346	FDA Registration Number
Numero CAS prodotto anidro	10043-52-4	CAS Number anhydrous product
Numero CAS prodotto biidrato	10035-04-8	CAS Number dihydrate product
Numero EINECS	233-140-8	EINECS Number
Numero CE	017-013-00-2	CE Number
Classificazione CLP Categoria 2 H319: provoca grave irritazione oculare		CLP Classification Category 2 H319: causes serious eyes irritation
Formula chimica	CaCl ₂ ·2H ₂ O	Chemical formula
PROPRIETÀ CHIMICO-FISICHE		CHEMICAL-PHYSICAL PROPERTIES
Aspetto: polvere/frammenti bianchi, inodore		Appearance: white powder/fragments, odorless
Peso specifico apparente	0.8 ÷ 0.9 kg/dm ³	Bulk density
Peso molecolare	147.02	Molecular weight
Reazione in acqua: esotermica		Reaction with water: exothermic
Solubilità in acqua (prodotto puro)	740 g/l @293°K	Water solubility (pure product)



UTILIZZI E CONTESTO NORMATIVO		USES AND REGULATIONS	
<p>caso@feed è un cloruro di calcio biidrato sintetico di origine minerale che rispetta i requisiti di purezza stabiliti dalla Direttiva Europea 2002/32/CE e successive modifiche relativamente alle sostanze indesiderabili per l'alimentazione animale. Il cloruro di calcio è classificato come materia prima minerale per mangimi in accordo al Regolamento N° 68/2013 (Materia Prima N° 11.1.6). caso@feed è fabbricato applicando al processo di produzione i criteri di valutazione della metodologia HACCP come stabilito dai Regolamenti (CE) 178/2012 e 183/2005 e successive modifiche riguardante l'igiene dei mangimi. Per garantire la tracciabilità e la sicurezza dell'intera filiera nella quale il prodotto è utilizzato, il sito produttivo è registrato in Italia nell'elenco dei produttori di materie prime per mangimi col codice di identificazione IT000023LI. caso@feed è un sale di natura inorganica e nessun tipo di sostanza o additivi organici sono intenzionalmente aggiunti nell'intero processo produttivo.</p>		<p>caso@feed is a pure and synthetic dihydrated calcium chloride in compliance with the purity requirements established by European Directive 2002/32/EC and its amendments on undesirable substances in animal feed. Calcium chloride is classified as mineral raw material for feed uses according to European Regulation N° 68/2013 (Raw Material N° 11.1.6). caso@feed is manufactured under HACCP conditions as required by the European Rules 178/2002/EC and 183/2005/EC and their amendments. To guarantee traceability and safety of the entire feed chain in which the product is used, the production plant is registered in Italy and included in the list of feed material producers and finally identified with the code IT000023LI. caso@feed is an inorganic salt and no organic additives are intentionally added during the whole manufacturing process</p>	
DESTINAZIONE D'USO	DOSAGGI	DIRECTION OF USE	LEVEL OF USE
Scrofe: riduce i rischi di infezioni alle vie urinarie	Da 12 a 15 grammi/giorno (o 0.5% della dose giornaliera) per almeno 7 giorni e fino a 21 giorni durante il periodo di preparazione al parto	Sows: reduce the risks of urinary infection	12 to 15 grams per day (or 0.5% of daily intake) for at least 7 days and until 21 days during the preparation period prior to parturition
Vacche: previene la febbre da latte	100 grammi/giorno per 21 giorni durante il periodo precedente al parto o almeno 7 giorni prima del parto	Dry Cows: to reduce milk fever	100 grams per day for 21 days during the prepartum phase or at least 7 last days before calving
Agnelli: previene la formazione di calcoli renali	Da 0.5 al 2% durante il periodo d'ingrassamento	Lambs: prevent urinary calculi	0.5% up to 2% during fattening
ARTICOLI DI VENDITA		SALES ARTICLES	
181991 Imballato: sacco 25 kg su palette di legno da 1,250 kg		181991 Packed: 25 kgs bags on 1,250 kgs wooden pallet	
317026 Imballato: sacco 25 kg su palette di legno da 1,000 kg		317026 Packed: 25 kgs bags on 1,000 kgs wooden pallet	

Origine del Prodotto/Origin of the Product: Rosignano (Stabilimento/Factory)

Indirizzo/Address: Via Piave, 6; 57016 – Rosignano Solvay (LI) – Italy

Analisi chimica/Chemical analysis

CARATTERISTICHE	CHARACTERISTICS	ESPRESSO IN EXPRESSED AS	UDM UNIT	VALORI TIPICI TYPICAL VALUES	SPECIFICHE SPECIFICATIONS	RIFERIMENTO REFERENCE
Cloruro di calcio	Calcium chloride	CaCl ₂	g/kg	790	≥750	②
Calcio	Calcium	Ca	g/kg	285	≥270	②
Cloruri	Chlorides	Cl	g/kg	520	≥500	②
Arsenico	Arsenic	As	mg/kg	<2	≤2	①②
Fluoruri	Fluorides	F	mg/kg	<40	≤150	①②
Piombo	Lead	Pb	mg/kg	1.5	≤10	①②
Mercurio	Mercury	Hg	mg/kg	<0.1	≤0.1	①②
Cadmio	Cadmium	Cd	mg/kg	<0.1	≤2	①②
Nitriti	Nitrites	NaNO ₂	mg/kg	5	≤15	①②
Umidità	Moisture	H ₂ O	g/kg	5	≤50	③
Solfati	Sulfates	SO ₄	g/kg	2.5		②
Alcalinità totale	Total Alkalinity	Ca(OH) ₂	g/kg	0.5		②

I valori delle diossine, dei PCB diossina simili e dei PCB non diossina simili nella sostanza sono conformi ai limiti imposti dalla Direttiva 2002/32/CE e successive modifiche per le materie prime per mangimi di origine minerale. Inoltre il contenuto di Sodio, Solfati e Potassio è conforme ai limiti di azione e di scarto ai sensi del GMP+ Feed Safety Assurance scheme "product standards" GMP + BA1 / [The limit of dioxins, dioxin-like PCBs and non-dioxin-like PCBs for mineral feedingstuffs is in compliance with the European Directive 2002/32/EC and its amendments. Furthermore the content of Sodium, Sulphate and Potassium is in compliance with the action and rejection limits as defined in the GMP+ Feed Safety Assurance scheme "Product standards" GMP+ BA1.](#)

Il valore di Melamina nella sostanza è conforme al limite indicato dal Regolamento 574/2011 (Allegato I) / [The limit of melamine for mineral feedingstuffs is in compliance with the European Regulation 574/2011 \(Annex I\)](#)

① Valori di specifica riferiti al 12% di umidità in accordo alla Direttiva Europea 2002/32/CE e successive modifiche/Specification values referred to 12% of moisture according to European Directive 2002/32/EC and its amendments

② Valori medi tipici riferiti al reale contenuto di CaCl₂ (titolo) / Typical average values referred to the real CaCl₂ content (assay)

③ Valore medio calcolato come residuo al 100% della somma delle specie misurate [1000-(CaCl₂·nH₂O+Ca(OH)₂+NaCl+CaSO₄)] / [Average value calculated as residual of the sum of the measured substances respect to 100% of the product](#) [1000-(CaCl₂·nH₂O+Ca(OH)₂+NaCl+CaSO₄)]

Granulometria/Particle size

SETACCIO/SIEVE ①	VALORI MEDI TIPICI/AVERAGE TYPICAL VALUE		RANGE TIPICI/TYPICAL RANGE	
2 mm / 10 mesh	Cumulated fraction lower than	99%	<2 mm	≥95%
1 mm / 18 mesh	Cumulated fraction lower than	70%	<1 mm	50 – 100%
0.5 mm / 35 mesh	Cumulated fraction lower than	60%	<0.5 mm	≥50%

① US Standard MESH

Metodi di Analisi/Analytical Methods

Lista dei metodi analitici vedere / List of analytical methods see:

[ANA – CC 40 00 00 2002](#) ultima edizione/latest edition

Informazioni di sicurezza/Safety informations

Documento Scheda di sicurezza vedere / Safety Data Sheet see

SDS N° P00000034582 [link Sinequa](#)

Certificato di Analisi (CoA)/Certificate of Analysis (CoFA)

Un certificato di analisi è emesso in automatico per ogni singolo lotto di produzione ed è valido senza firma. I parametri elencati sono quelli per i quali valori limite di specifica di vendita sono previsti nella presente PDS. Le date di produzione e di utilizzo consigliato sono anche indicate. / A certificate of analysis is automatically issued for each batch produced and it is valid without signature. It contains only those parameters for which a specification limit of guarantee is indicated in the current PDS. The dates of production and Best Before are indicated also

Certificazioni e Dichiarazioni (su richiesta) vedere/Statements and Certifications (on request) see: [RMSI Document](#)

STOCCAGGIO E MANIPOLAZIONE DEL PRODOTTO

Le modalità di stoccaggio influenzano significativamente l'invecchiamento del prodotto, che deve essere mantenuto nei suoi imballi originali evitando di essere appoggiato direttamente per terra (lasciarlo sulla paletta) e, in ambiente chiuso con meno di 50% di umidità relativa; Nell'ottica di controllare lo stato di conservazione del prodotto, si consiglia di misurare il titolo in cloruro di calcio ogni 6 mesi, così come di controllare l'eventuale presenza di prodotto agglomerato che significherebbe l'avvenuto assorbimento di umidità dall'ambiente.

HANDLING & STORAGE INFORMATION

The storage modality influences significantly the decay of the product. The product must be stored in the original sluice packages, and not leaned directly against the floor (for instance rest on pallets) and, in a covered room with less than 50% of relative humidity. In order to check the good conservation state, it is advised to execute on the product a control of the calcium chloride content at least every 6 months, as well as to verify the eventual presence of agglomerates checking the stored and still sealed bags (that would mean that a humidity absorption from the environment occurred).

La veridicità delle informazioni qui contenute è garantita allo stato delle nostre conoscenze alla data del presente documento. In ogni caso, non forniamo alcuna garanzia espressa od implicita, né ci facciamo carico di alcuna responsabilità in relazione alle informazioni qui contenute od al loro utilizzo. Le presenti informazioni sono rivolte a persone tecnicamente qualificate, le quali le useranno secondo la loro discrezione, a loro rischio e pericolo; inoltre non sono relative all'utilizzo di questo prodotto in combinazione con qualsiasi altra sostanza o processo. Questa non è una licenza coperta né da brevetto né da altro diritto di proprietà. L'utilizzatore è il solo ed unico in grado di giudicare l'idoneità di qualsiasi informazione o materiale per ogni possibile utilizzo e che le modalità d'uso rispettino le leggi vigenti ed eventuali brevetti. Ci riserviamo il diritto di apportare aggiunte, cancellare in parte e modificare la presente informativa in qualsiasi momento e senza obbligo di preavviso.

To our present knowledge, the information contained herein is accurate as of the date of this document. However, we do not make any warranty, express or implied, or accepts any liability in connection with this information or its use. This information is for use by technically skilled persons at their own discretion and risk and does not relate to the use of this product in combination with any other substance or any other process. This is not a license under any patent or other proprietary right. The user alone must alone finally determine suitability of any information or material for any contemplated use, the manner of use in compliance with relevant legislations and whether any patents are infringed. We reserve our right to make additions, deletions, or modifications to the information at any time without prior notification.

Specifica N°/Specification N°: SPE-CC 05.02.19; Versione/Version: 8; Emessa il/Issued on: 14/04/2020;

Data di stampa/Printing date: Tuesday, April 28, 2020

Indirizzo/Address: SOLVAY CHIMICA ITALIA S.p.A. – via Piave, 6 – 57016, Rosignano Solvay (LI) – Italy

Pag 2/2

<https://www.solvay.com/en/brands/caso>

